

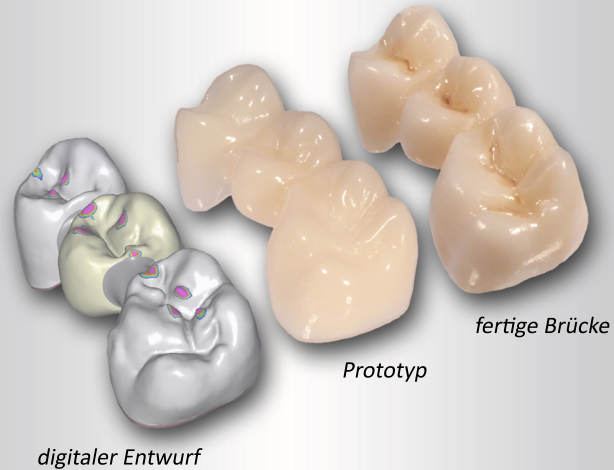
## stressfreie Anprobe mit **Prototypen**

Da das menschliche Gebiss ein sehr komplexes System ist, sind Korrekturen an Kronen und Brücken häufig die Regel.

Damit aber die fertigen Kronen durch das Einschleifen nicht „leiden“, liefert das Zahnwerk Berlin zahnfarbene Prototypen aus Kunststoff, bei denen diese Korrekturen problemlos vorgenommen werden können.

Ebenso lässt sich die Form und Stellung der künftigen Versorgung beurteilen.

Prototypen lassen sich auch als Provisorien verwenden, um die Wundheilung gezogener Zähne besser zu überbrücken.



Prototypen sind keine Regelleistungen, aber die geringen Kosten stehen in keinem Verhältnis zum Mehrwert für Behandler und Patienten.

Lassen Sie sich im Vorfeld von der Praxis Kostenvoranschläge erstellen.

## Welche Art von **Zahnersatz** gibt es ?

Zahnersatz, in der Umgangssprache auch als „falsche Zähne“ bezeichnet, dient grundsätzlich dazu, nach Verlust eines oder mehrerer Zähne das Aussehen, die Sprache oder die Kaufunktion zu verbessern.

Man unterscheidet zwischen herausnehmbarem und feststitzendem Zahnersatz.

Beide Formen können auch kombiniert werden.

**Festsitzender Zahnersatz**, der fest im Mund verankert wird, entspricht am ehesten dem natürlichen „Mundgefühl“, da Kau- und Sprechfunktion fast vollständig rekonstruiert werden können. Im Mund einzementiert, gewöhnt sich in der Patient in der Regel schnell an die festsitzende Konstruktion und empfindet diese nicht mehr als Fremdkörper. Zum festsitzenden Zahnersatz gehören Kronen, Brücken, Inlays und Implantatarbeiten.

Mit einer **Krone** werden zerstörte Zahnbereiche vollständig (Vollkrone) oder teilweise (Teilkrone) rekonstruiert.

Kleinere Defekte werden durch Füllungen oder **Inlays** versorgt.

Eine **Brücke** ersetzt einen oder mehrere Zähne und wird an benachbarten Zähnen befestigt. Ist ein festsitzender Zahnersatz aus verschiedenen Gründen (z.B. zu wenig verbleibende Zähne) nicht möglich, dann muss auf **herausnehmbaren Zahnersatz** zurückgegriffen werden.



weitere Informationen unter:  
[www.zahnwerk-berlin.de](http://www.zahnwerk-berlin.de)

© Zahnwerk Berlin GmbH, Zirkonzahn, Fotolia, Camlog



## Vollkeramik



Regelversorgung  
gleichartige Versorgung  
andersartige Versorgung

## Was ist **Zirkon** ?

Zirkon ( $ZrSiO_4$ ), Mineral aus der Mineralklasse der Silicate, wurde 1789 vom deutschen Chemiker M. H. Klaproth entdeckt.

Zirkoniumdioxid ( $ZrO_2$ ) ist eine in der Natur vorkommende Verbindung des Elementes Zirconium und wird seit Mitte der 90iger Jahre in der Zahntechnik eingesetzt und umgangssprachlich verkürzt als Zirkon bezeichnet.

Mit Zirkon kann jeglicher Zahnersatz, von der Einzelkrone bis zu 14-gliedrigen Brücke, hergestellt werden.

## Zirkon ist nicht gleich Zirkon

Die Reinheit des Werkstoffes ist ausschlaggebend für die Festigkeit und die Bioverträglichkeit.

**Zahnwerk Berlin** verarbeitet ausschließlich qualitativ hochwertigsten Rohstoff der Firma Zirkonzahn.



Zirkon wird im Herstellungsprozess aus dem noch „weichen“ Zirkonblock in der gewünschten Form gefräst. Erst durch den folgenden Sinterbrand, bei bis zu  $1500\text{ }^\circ\text{C}$ , erreicht der Werkstoff seine endgültige Härte und Widerstandsfähigkeit.